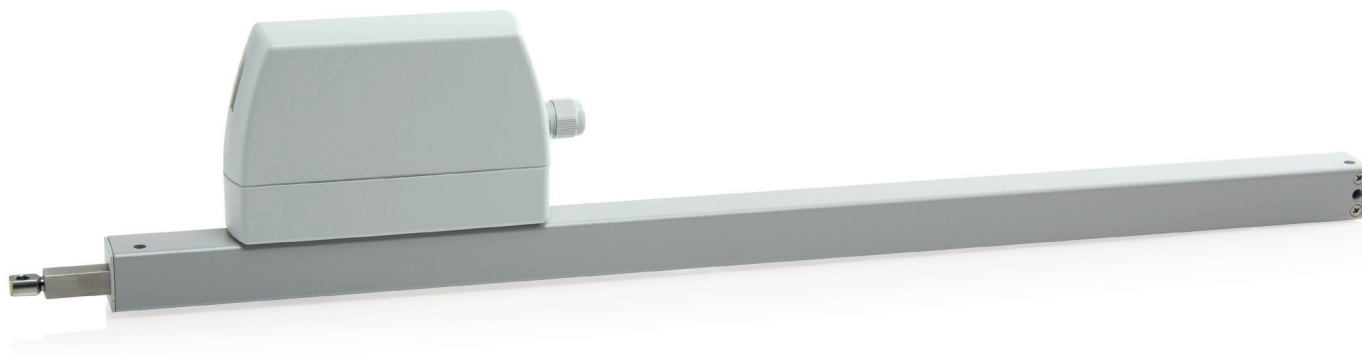


# ZA-1-PLP



## Características de rendimiento

- » Utilizable para aberturas de extracción de humos, D+H SCTEH Europa según DIN EN 12101-2, así como para ventilación diaria
- » Con electrónica del motor controlada mediante microprocesador
- » Función Highspeed (HS) para apertura especialmente rápida de las ventanas en caso de incendio (SCTEH) (disponible opcionalmente)
- » Bajo consumo de corriente gracias al alto rendimiento
- » Posibilidad de entrada del cable por arriba y por abajo
- » Unidad de accionamiento que puede cambiar de izquierda a derecha
- » Posibilidad de programar las funciones de accionamiento y los diferentes parámetros de accionamiento
- » Velocidad de marcha en dirección CERRADO reducida a 5 mm/s (protección pasiva del canto de cierre)
- » Inversión del desplazamiento temporizado al detectar obstáculos en la dirección CERRADO (protección del canto de cierre activa)

## Homologación / Certificado

Puede conocer los detalles de la homologación de su socio D+H



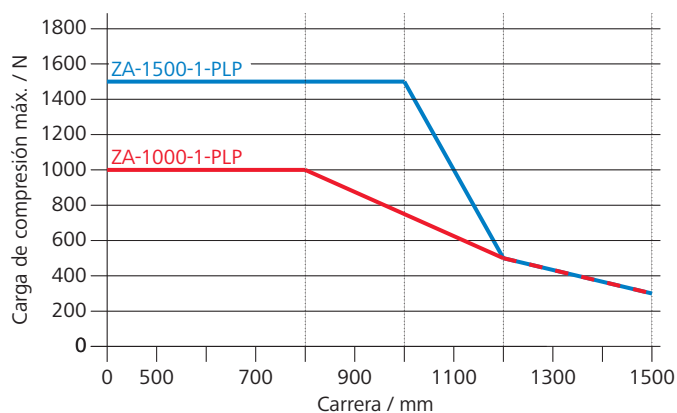
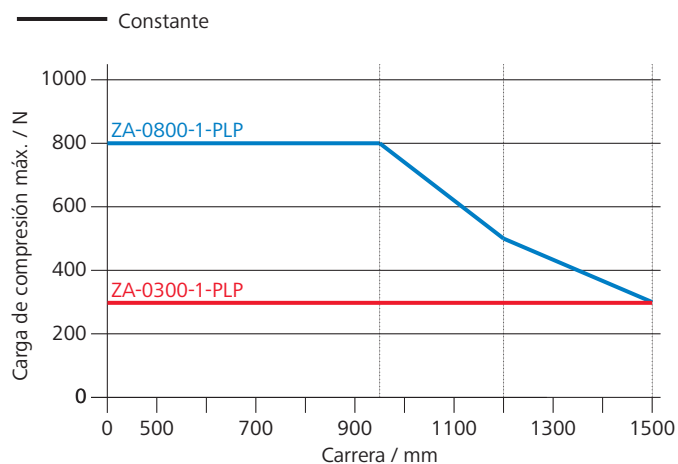
G 500001



Los artículos también están disponibles con las siguientes homologaciones bajo otros números de artículo. Los datos técnicos pueden presentar diferencias.



## Diagrama de carga de compresión



## Datos técnicos

	ZA-0300-1-PLP	ZA-0800-1-PLP	ZA-1000-1-PLP	ZA-1500-1-PLP
Alimentación	24 V DC / ±15 % / 0,5 A	24 V DC / ±15 % / 1 A	24 V DC / ±15 % / 1,2 A	24 V DC / ±15 % / 1,4 A
Tiempo de conexión	30 % (ENCENDIDO: 3 min. / APAGADO: 7 min.)			
Fuerza de compresión	300 N	800 N	1000 N	1500 N
Fuerza de tracción	300 N	800 N	1000 N	1000 N
Fuerza de bloqueo nominal	1100 N			
Vida útil	20000 carreras dobles *			
Carrera	165 mm - 1500 mm			
Velocidad de marcha ABIERTO	7,1 mm/s			
Velocidad de marcha ABIERTO - SCTEH	8 mm/s			
Velocidad de marcha CERRADO	7,1 mm/s			
Tipo de protección	IP 65			
Nivel de presión acústica de las emisiones	LpA ≤ 51 dB(A)			
Rango de temperaturas	-5 °C ... +75 °C			
Estabilidad de temperatura	B300 (30 min / 300 °C)			
Carcasa	Aluminio / Policarbonato			
Superficie	Con recubrimiento de polvo			
Color	Aluminio blanco (~ RAL 9006)			
Conexión	Cable de silicona 2,5 m			
Medida A	327 - 1662 mm			

Representación de las dimensiones, véase página siguiente.

\* ¡En caso de aplicación vertical, se debe consultar con el área de distribución de D+H!

# ZA-1-PLP

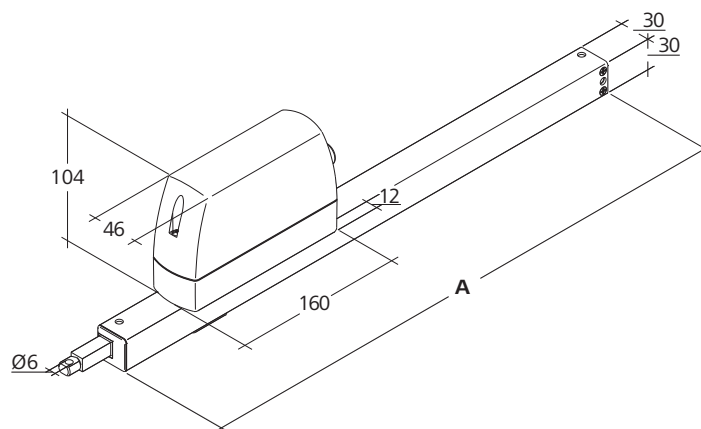
## Posibles opciones de accionamiento

En la última página encontrará las explicaciones de los símbolos



## Dimensiones

Todos los datos en mm

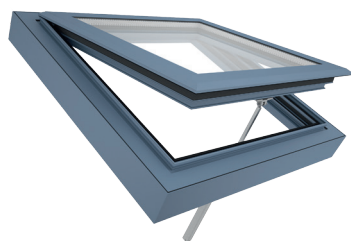


## Versión

Tipo	Nº art.	Carrera	Medida A	Peso	Observación
ZA-0300-0350-1-PLP-R	27.005.05	350 mm	512 mm	1,72 kg	
ZA-0300-0500-1-PLP-R	27.005.10	500 mm	662 mm	1,95 kg	
ZA-0300-0600-1-PLP-R	27.005.15	600 mm	762 mm	2,10 kg	
ZA-0800-0350-1-PLP-R	27.005.30	350 mm	512 mm	1,72 kg	
ZA-0800-0500-1-PLP-R	27.005.35	500 mm	662 mm	1,95 kg	
ZA-0800-0600-1-PLP-R	27.005.40	600 mm	762 mm	2,10 kg	
ZA-0800-0800-1-PLP-R	27.005.45	800 mm	962 mm	2,40 kg	Sin orificios inferiores, solo válido para montaje superior con fijaciones
ZA-0800-1000-1-PLP-R	27.005.50	1000 mm	1162 mm	2,70 kg	Sin orificios inferiores, solo válido para montaje superior con fijaciones
ZA-1-PLP	27.005.00				Es posible que los equipamientos varíen

# Posibilidades de uso

Representación a modo de ejemplo



- » Montaje en superficie
- » Montaje de la hoja
- » Montaje del marco
- » Montaje lateral
- » Montaje en el lado opuesto a las bisagras
- » Aplicación en empuje
- » Aplicación en tracción



#### HS "High Speed" o marcha rápida

En caso de SCTEH, con la función de marcha rápida se alcanza una posición final segura en 60 s. Durante el funcionamiento diario de la ventilación, el accionamiento funciona con rapidez y silenciosamente.



#### Programación de funciones

Posibilidad de ajustar individualmente los parámetros del accionamiento (p. ej. carrera) por software y con las herramientas de servicio técnico correspondientes con aquellos accionamientos equipados con una electrónica PLP- o BSY o electrónica BSY+.



#### Mensaje BRV

Respuesta del accionamiento mediante una línea de mando, cuando el accionamiento está totalmente extendido o retraído. Junto con los módulos AT 41 y ERM 44, esta respuesta se transmite a las centrales de control del edificio, a los propios módulos o, incluso, al accionamiento del enclavamiento. El mensaje BRV no está libre de potencial.



#### ACB (Advanced Communication Bus)

Permite la comunicación mediante bus directa entre el mando y el accionamiento para, por ejemplo, conseguir un control más preciso del posicionamiento o comunicar las respuestas del accionamiento. La comunicación está basada en un protocolo Modbus abierto y permite la combinación con centrales compatibles con ACB o conectar directamente a los controles superiores como la tecnología de control del edificio.



#### BSY+ (sincronización de accionamientos)

Además de la función de sincronización de BSY, BSY+ permite la comunicación entre los diferentes componentes de la ventana; por ejemplo, entre los accionamientos de cadena durante la marcha sincronizada o entre los accionamientos de la ventana y del enclavamiento (p. ej. FRA 11 BSY+ o VLD-BSY+).



#### Mensaje SGI (mensaje de posición)

Junto con el módulo servo SE 622 de D+H, los accionamientos pueden controlarse para lograr posiciones precisas.



#### SKS (protección del canto de cierre)

Opción de accionamiento, que permite la conexión directa de una junta de goma de protección antipinzamiento o de un detector de presencia en el accionamiento (resistencia de desconexión 5,6 kΩ).



#### Señal acústica (en función de la clase de protección)

AS2 según la "clase de protección 2" de acuerdo a la evaluación de riesgos ZVEI mediante señal acústica en dirección de la marcha CERRADO. AS3 según la "clase de protección 3" de acuerdo a la evaluación de riesgos ZVEI, adicionalmente a AS2 el accionamiento se detiene durante 11 s quedando 28 mm de carrera por recorrer.



#### Mensaje de posición final (ABIERTO/CERRADO)

Respuesta del accionamiento mediante un contacto de conmutación libre de potencial integrado. Esta respuesta se produce cuando la cadena/cremallera está totalmente extendida o retraída.



#### Eje de transmisión en tándem TM

Opción para accionamiento de cremallera, con la que los accionamientos se encuentran acoplados mecánicamente con la unidad esclava de cremallera (ZM) mediante el eje de transmisión (VW).



#### WS (uso en piscinas)

Opción para accionamientos de cremallera, de manera que puedan emplearse en piscinas. El accionamiento cuenta con cremalleras A4, cáncamos A4 y una transmisión con piñones de acero inoxidable templados.



#### W (uso en exteriores)

Opción para accionamientos de cremallera, de manera que puedan emplearse en exteriores. El accionamiento cuenta con orificio de equilibrado de presión (en función del montaje), pintura de protección contra la condensación de la electrónica y transmisión con piñones de acero inoxidable templados.