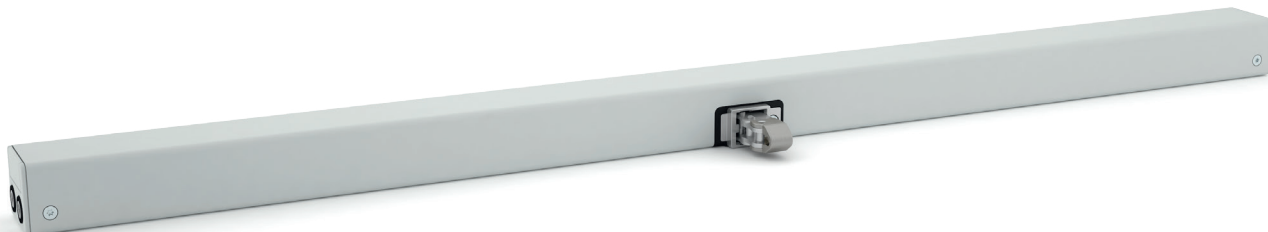


CDC-0252-5-ACB



Características de rendimiento

- » Utilizable para aberturas de extracción de humos, D+H SCTEH Europa según DIN EN 12101-2, así como para ventilación diaria
- » Con electrónica del motor y de sincronización BSY+ integrada controlada mediante microprocesador
- » Perfectamente apto para montaje integrado en perfiles y sobre superficie
- » Ruido de marcha mínimo gracias al innovador desacoplamiento acústico de los componentes del accionamiento
- » Control directo con 230 V AC
- » Juegos de fijaciones universales para todos los sistemas de perfiles convencionales
- » Longitud de construcción sencillas para carrera individual
- » Disponible en todos los colores RAL
- » Interfaz BUS ACB (Advanced Communication Bus) integrada con protocolo Modbus RTU
- » Integración directa del accionamiento mediante comunicación abierta por bus ACB (Advanced Communication Bus) p. ej. en BMS

Homologación / Certificado

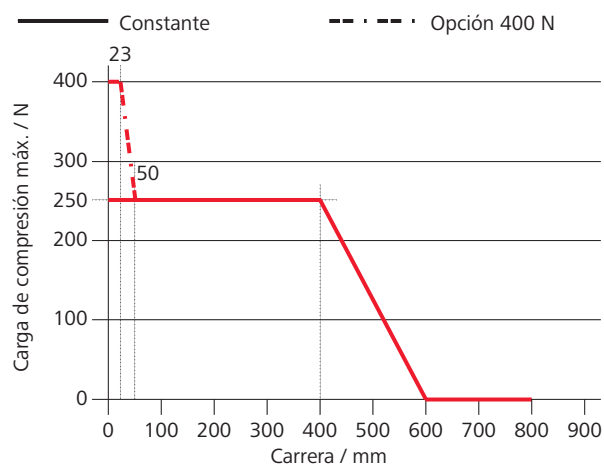
Puede conocer los detalles de la homologación de su socio D+H



5014068.17002-1



Diagrama de carga de compresión



Datos técnicos

	CDC-0252-0350-5-ACB	CDC-0252-0500-5-ACB	CDC-0252-0600-5-ACB	CDC-0252-0800-5-ACB
Alimentación	230 V AC / +10 % ... -15 %			
Frecuencia de entrada	50 Hz			
Rendimiento	33 W / 45 VA			
Tiempo de conexión	30 % (ENCENDIDO: 3 min. / APAGADO: 7 min.)			
Fuerza de compresión	250 N			
Fuerza de tracción	250 N			
Fuerza de bloqueo nominal	1500 N			
Vida útil	20000 carreras dobles *			
Carrera	350 mm - 1300 mm			
Velocidad de marcha ABIERTO	6,7 mm/s			
Velocidad de marcha ABIERTO - SCTEH	9,4 mm/s	13,6 mm/s	13,6 mm/s	15 mm/s
Velocidad de marcha CERRADO	5 mm/s	6,7 mm/s	6,7 mm/s	6,7 mm/s
Tipo de protección	IP 32			
Nivel de presión acústica de las emisiones	LpA ≤ 35 dB(A)			
Rango de temperaturas	-5 °C ... +75 °C			
Estabilidad de temperatura	B300 (30 min / 300 °C)			
Carcasa	Aluminio			
Superficie	Con recubrimiento de polvo			
Color	Aluminio blanco (~ RAL 9006)			
Conexión	Cable de silicona 2,5 m			
An x Al x Pr	545 x 30 x 39 mm	625 x 30 x 39 mm	670 x 30 x 39 mm	775 x 30 x 39 mm
Peso	1,30 kg	1,40 kg	1,50 kg	1,80 kg

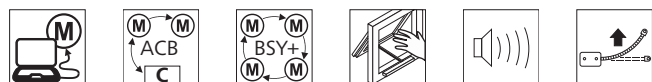
Representación de las dimensiones, véase página siguiente.

* ¡En caso de aplicación vertical, se debe consultar con el área de distribución de D+H!

CDC-0252-5-ACB

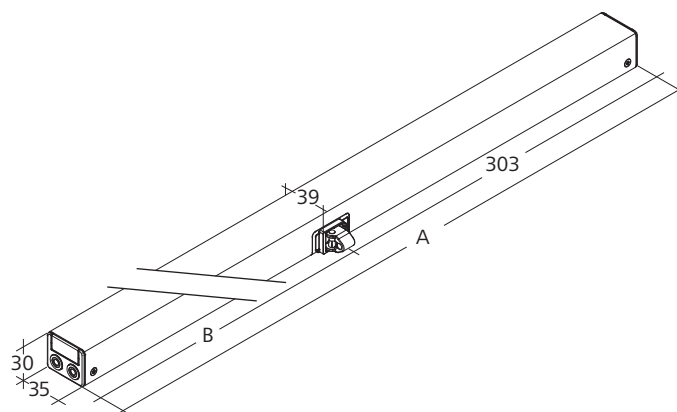
Posibles opciones de accionamiento

En la última página encontrará las explicaciones de los símbolos



Dimensiones

Todos los datos en mm

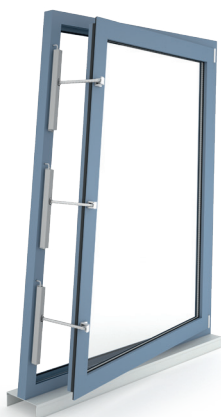


Versión

Tipo	Nº art.	Alimentación	Carrera	Medida A	Medida B	Observación
CDC-0252-0350-5-ACB M1-R	26.105.05		350 mm	545 mm	242 mm	Versión a la derecha
CDC-0252-0350-5-ACB M2-R	26.105.06		350 mm	545 mm	242 mm	Versión a la derecha
CDC-0252-0350-5-ACB S1-L	26.105.11	24 V DC / ± 15 % / 0,6 A	350 mm	545 mm	242 mm	Versión a la izquierda, sin fuente de alimentación
CDC-0252-0500-5-ACB M1-R	26.105.55		500 mm	625 mm	322 mm	Versión a la derecha
CDC-0252-0500-5-ACB M2-R	26.105.56		500 mm	625 mm	322 mm	Versión a la derecha
CDC-0252-0500-1-ACB S1-L ON	26.105.61	24 V DC / ± 15 % / 0,8 A	500 mm	625 mm	322 mm	Versión a la izquierda, sin fuente de alimentación
CDC-0252-0600-5-ACB M1-R	26.106.05		600 mm	670 mm	367 mm	Versión a la derecha
CDC-0252-0600-5-ACB M2-R	26.106.06		600 mm	670 mm	367 mm	Versión a la derecha
CDC-0252-0600-1-ACB S1-L ON	26.106.11	24 V DC / ± 15 % / 0,8 A	600 mm	670 mm	367 mm	Versión a la izquierda, sin fuente de alimentación
CDC-0252-0800-5-ACB M1-R	26.107.05		800 mm	775 mm	472 mm	Versión a la derecha
CDC-0252-0800-5-ACB M2-R	26.107.06		800 mm	775 mm	472 mm	Versión a la derecha
CDC-0252-0800-1-ACB S1-L ON	26.107.11	24 V DC / ± 15 % / 1 A	800 mm	775 mm	472 mm	Versión a la izquierda, sin fuente de alimentación
CDC-5-ACB	26.105.00					Es posible que los equipamientos varíen

Posibilidades de uso

Representación a modo de ejemplo



- » Montaje en superficie
- » Montaje integrado
- » Montaje de la hoja
- » Montaje del marco
- » Aplicación en empuje
- » Aplicación en tracción
- » Aplicación trapezoidal
- » Aplicación de puente levadizo



HS "High Speed" o marcha rápida

En caso de SCTEH, con la función de marcha rápida se alcanza una posición final segura en 60 s. Durante el funcionamiento diario de la ventilación, el accionamiento funciona con rapidez y silenciosamente.



Programación de funciones

Posibilidad de ajustar individualmente los parámetros del accionamiento (p. ej. carrera) por software y con las herramientas de servicio técnico correspondientes con aquellos accionamientos equipados con una electrónica PLP- o BSY o electrónica BSY+.



Mensaje BRV

Respuesta del accionamiento mediante una línea de mando, cuando el accionamiento está totalmente extendido o retraído. Junto con los módulos AT 41 y ERM 44, esta respuesta se transmite a las centrales de control del edificio, a los propios módulos o, incluso, al accionamiento del enclavamiento. El mensaje BRV no está libre de potencial.



ACB (Advanced Communication Bus)

Permite la comunicación mediante bus directa entre el mando y el accionamiento para, por ejemplo, conseguir un control más preciso del posicionamiento o comunicar las respuestas del accionamiento. La comunicación está basada en un protocolo Modbus abierto y permite la combinación con centrales compatibles con ACB o conectar directamente a los controles superiores como la tecnología de control del edificio.



BSY+ (sincronización de accionamientos)

Además de la función de sincronización de BSY, BSY+ permite la comunicación entre los diferentes componentes de la ventana; por ejemplo, entre los accionamientos de cadena durante la marcha sincronizada o entre los accionamientos de la ventana y del enclavamiento (p. ej. FRA 11 BSY+ o VLD-BSY+).



Mensaje SGI (mensaje de posición)

Junto con el módulo servo SE 622 de D+H, los accionamientos pueden controlarse para lograr posiciones precisas.



SKS (protección del canto de cierre)

Opción de accionamiento, que permite la conexión directa de una junta de goma de protección antipinzamiento o de un detector de presencia en el accionamiento (resistencia de desconexión 5,6 kΩ).



Señal acústica (en función de la clase de protección)

AS2 según la "clase de protección 2" de acuerdo a la evaluación de riesgos ZVEI mediante señal acústica en dirección de la marcha CERRADO. AS3 según la "clase de protección 3" de acuerdo a la evaluación de riesgos ZVEI, adicionalmente a AS2 el accionamiento se detiene durante 11 s quedando 28 mm de carrera por recorrer.



Mensaje de posición final (ABIERTO/CERRADO)

Respuesta del accionamiento mediante un contacto de conmutación libre de potencial integrado. Esta respuesta se produce cuando la cadena/cremallera está totalmente extendida o retraída.



Cadena de flexión lateral SDB

Cadena de accionamiento flexible por un solo lado, que puede doblarse hacia la bisagra. El accionamiento se encuentra fijamente montado (no puede girar).



Cadena de flexión lateral SBU

Cadena de accionamiento flexible por un solo lado, que puede doblarse hacia la bisagra. El accionamiento se encuentra fijamente montado (no puede girar).